

# Conditions d'admission

## ■ Accès en Master 1

Licence en sciences humaines et sociales, ou diplôme sanitaire et social équivalent. Possibilité d'admission par VAPP/VAE pour les étudiants en situation professionnelle.

Toutes les informations sur la procédure et le calendrier de recrutement en Master 1 sont disponibles sur l'application e-candidat : <https://ecandidat.univ-grenoble-alpes.fr>

## ■ Accès en Master 2

Après le M1 SS VST ou un autre master en sciences humaines et sociales. Possibilité d'admission par VAPP/VAE pour les étudiants en situation professionnelle.

# Débouchés

## Poursuite d'études :

A l'issue du M1 : autre parcours de M2 à l'UGA, ou master équivalent dans d'autres universités.  
A l'issue du M2 : compléments de formation dans le domaine de la gestion ; doctorat de sociologie.

## Débouchés professionnels à l'issue du M2 :

- Coordonnateur gérontologique
- Animateur de réseaux médico-sociaux
- Chargé de prévention
- Chargé de mission, de programme ou de projets au sein de diverses institutions
- Poste à responsabilité au sein de structures d'hébergement ou de services à la personne
- Responsable du développement de services dans le secteur de la « silver économie ».

# Informations pratiques

## CONTACTS

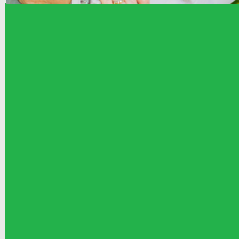
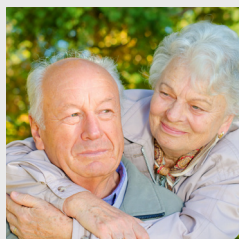
■ Responsable pédagogique  
Solène Billaud  
[solene.billaud@univ-grenoble-alpes.fr](mailto:solene.billaud@univ-grenoble-alpes.fr)

■ Scolarité  
[shs-scolarite-master-vst@univ-grenoble-alpes.fr](mailto:shs-scolarite-master-vst@univ-grenoble-alpes.fr)

## LOCALISATION GÉOGRAPHIQUE

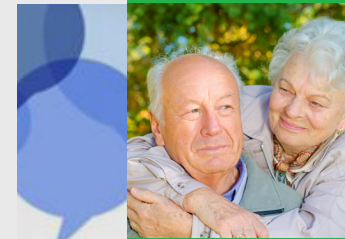
UFR Sciences de l'Homme et de la Société  
BSHM ( Bâtiment des Sciences de l'Homme et des Mathématiques)  
1251, avenue Centrale  
38400 Saint Martin d'Hères

Tel : 04 76 82 59 01  
Web : [shs.univ-grenoble-alpes.fr](http://shs.univ-grenoble-alpes.fr)



# MASTER SCIENCES SOCIALES

## PARCOURS VIEILLISSEMENT, SOCIÉTÉS, TECHNOLOGIES (VST)



# Objectifs du master Sciences Sociales

Le Master sciences sociales de l'UGA regroupe trois parcours aux dominantes disciplinaires différentes (sociologie, économie...), qui s'intéressent à la (re)production des solidarités. Ils questionnent les recompositions récentes de l'action sociale, notamment en direction des personnes vulnérables, tant dans le cadre des politiques publiques que des prises en charges privées.

Trois parcours :

Au sein de la Faculté d'Economie de Grenoble :

- Evaluation et Management des Politiques Sociales (EMPS)

Au sein de l'UFR Sciences de l'Homme et de la Société :

- **Viellissement, sociétés, technologies (VST)** et
- Sociologie de l'innovation et recompositions sociales (SIRS)

## Parcours VST

Le parcours VST forme les étudiants à analyser et accompagner les situations complexes liées au vieillissement et à la dépendance au grand âge :

- connaître les dispositifs et les politiques vieillesse autant que les acteurs de la gérontologie au niveau local
- identifier les besoins et attentes des populations vieillissantes à l'échelle des territoires
- se former à la coordination de réseaux médico-sociaux
- pouvoir mettre en place des programmes de médiation, de prévention
- se familiariser avec la gestion d'équipe et l'accompagnement du changement

## Les stages

Deux stages sont obligatoires :

- En M1 : un stage d'observation participante en milieu professionnel (minimum 6 semaines).
- En M2 : un stage-projet sur commande d'une institution (minimum 12 semaines).

### ATOUTS DE LA FORMATION

- Une formation fondée sur les SHS incluant une ouverture pluridisciplinaire et un ancrage dans la pratique professionnelle
- Une mise en situation professionnelle à travers deux stages obligatoires
- Une concentration des enseignements permettant l'inscription des étudiants en emploi ou la modulation des temps de stage : trois jours de cours par semaine en M1, une semaine par mois environ en M2.



## Contenu

La formation comprend :

- Des enseignements théoriques : dynamiques du changement social, cadres de l'action publique sanitaire et sociale, enjeux du vieillissement...
- Des enseignements spécialisés sur le vieillissement : sociologie, psychologie, droit, éthique...
- Des enseignements méthodologiques : enquête de terrain, méthodologie de projet, gestion d'équipe...

### MASTER 1

#### Semestre 7

- UE1 Sociologie des mondes sociaux
- UE2 Sociologie du vieillissement, de la vieillesse et des parcours de vie
- UE3 Approches pluridisciplinaires du vieillissement

#### Semestre 8

- UE1 Méthodologies
- UE2 Vieillissement, travail et engagements
- UE3 Professionnalisations (dont stage et mémoire)

### MASTER 2

#### Semestre 9

- UE1 Sociologie des dynamiques et mutations sociales
- UE2 Approches pluridisciplinaires du vieillissement
- UE3 Problématiques des mondes professionnels

#### Semestre 10

- UE1 Méthodologies
- UE2 Professionnalisations
- UE3 Stage et mémoire